

# 妻側腹起し

パネル土留用妻側伸縮自在腹起し

特許第6178030号

## 1. 妻側の土砂崩壊を防止

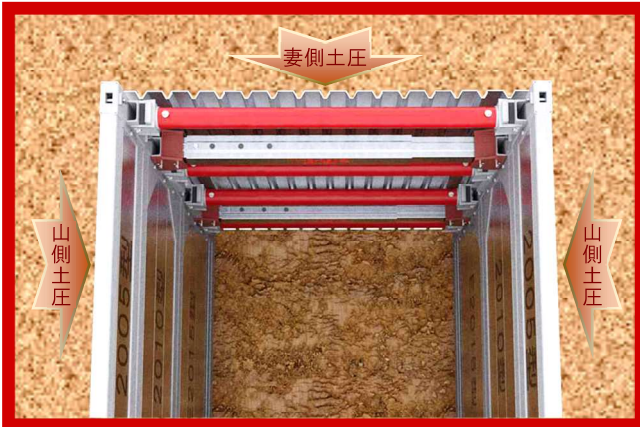
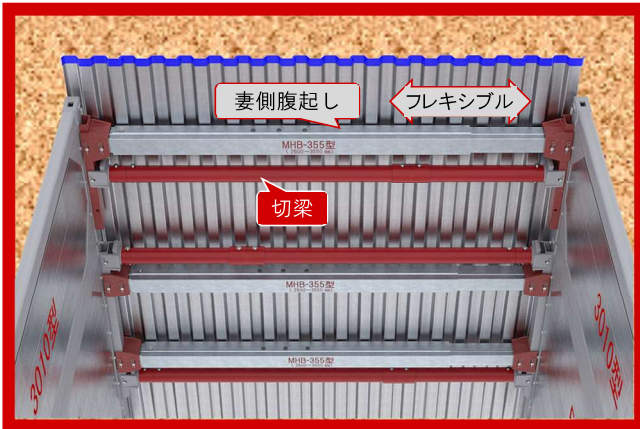
掘削進行方向(妻側)からの土砂崩壊を防ぐ伸縮自在な腹起しです。様々な種類のたて込み簡易土留に適用することができます。

## 2. 土止め先行工法に準じた安全な施工が可能

あらかじめパネル土留に腹起しを取り付けられているので、妻側の矢板設置前に作業者が掘削溝内に立ち入らずに施工が可能です。

## 3. 限られた現場スペースに対応

妻側の土砂崩壊防止のための法付けができないような、スペースに制限のある現場条件でも安全な施工が可能です。



## 見落とされがちな妻側の安全対策

たて込み簡易土留は土止め先行工法に準じた安全性の高い土留工法です。しかしながら、掘削幅が広い場合には、妻側の切土面の土砂崩壊を防止する必要があります。「妻側腹起し」は、法付けするスペースが確保できない場合や、浄化槽や防火水槽の設置などで矩形に掘削したい場合に妻側の土留を安全に構築するための新たな選択肢です。

## 伸縮自在の効果

掘削方向の末端部は、妻側と山側から2軸方向の土圧を受けますが、「妻側腹起し」は、伸縮自在なフレキシブル構造であるため、山側からの土圧である軸力を伸縮で逃がし、妻側からの土圧のみが作用します。また、パネル土留建て込み時には、伸縮自在な構造により、「妻側腹起し」自体に加わる力を分散して各部材の破損を抑制します。



日本スピードショジョ株式会社

# 妻側腹起し



## ■製品規格

型式	寸法(mm)	質量	断面寸法 (mm)	断面係数 (cm <sup>3</sup> )		許容曲げ応力度 (N/mm <sup>2</sup> )
				外筒	内筒	
WG-145	916 ~ 1,216	10.1	114 × 100	51.32	51.08	175
WG-195	1,040 ~ 1,440	11.5				
WG-215	1,140 ~ 1,540	12.1				
WG-250	1,400 ~ 2,220	22.1	130 × 125	103.5	97.85	
WG-300	1,850 ~ 2,690	27.6				
WG-355	2,290 ~ 3,240	43.8	130 × 150	180.4	157.4	
WG-420	2,940 ~ 3,890	51.8				
WG-510	3,730 ~ 4,420	93.1	135 × 200	397.3	193.4	
WG-510LS	3,730 ~ 5,020	106.2				
WG-600	4,630 ~ 5,320	110.3				

※パネル土留への取付ブラケットの重量は含まれておりません。

## ■使用寸法

型式	外～外寸法(mm)		
	スーパーパネル	SKパネル	TSパネル
WG-145	1,296 ~ 1,596	1,406 ~ 1,706	1,516 ~ 1,816
WG-195	1,420 ~ 1,820	1,530 ~ 1,930	1,640 ~ 2,040
WG-215	1,520 ~ 1,920	1,630 ~ 2,030	1,740 ~ 2,140
WG-250	1,780 ~ 2,600	1,890 ~ 2,710	2,000 ~ 2,820
WG-300	2,230 ~ 3,070	2,340 ~ 3,180	2,450 ~ 3,290
WG-355	2,670 ~ 3,620	2,780 ~ 3,730	2,890 ~ 3,840
WG-420	3,320 ~ 4,270	3,430 ~ 4,380	3,540 ~ 4,490
WG-510	—	4,220 ~ 4,910	4,330 ~ 5,020
WG-510LS	—	4,220 ~ 5,510	4,330 ~ 5,620
WG-600	—	5,120 ~ 5,810	5,230 ~ 5,920

※パネル土留ごとにプレートやスライドルールの厚みが異なるため、同じ型式でも使用寸法が異なります。

## ■安全施工

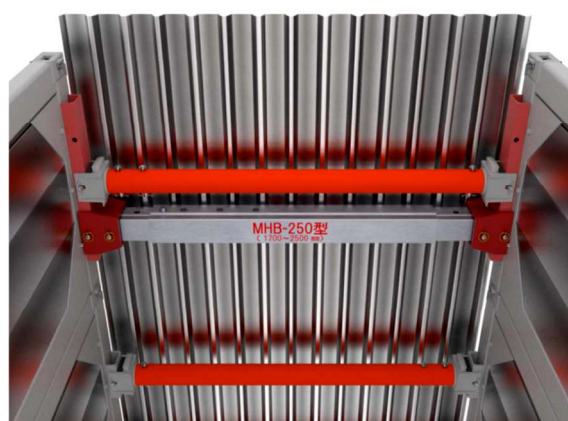
溝掘削作業及び溝内作業中の土砂崩壊に伴う労働災害を防ぐため、土止め先行工法による設置が可能です。

## ■軽量設計

対面のパネル土留間に切梁と平行に取り付けた妻側腹起しは、アルミ製の内筒と外筒の嵌合構造により軽量化が図られています。

## ■安全性の確認

たて込み簡易土留や矢板工法に使用する山留支保工と同様に現場の土質条件による構造計算で安全性を確認し、土圧の大きさと掘削幅から最適な型式を選定します。



ご不明な点やお気付きの点がございましたら、取扱店までお問い合わせ願います。



本社・研修所 / 〒575-0013 大阪府四條畷市田原台8-2-5  
TEL. 0743-78-9000 FAX. 0743-78-8738  
<https://speedshore.co.jp/>

取扱店