

豊富な実績で高い信頼を誇る
アルミ土留のトップブランド

水圧式土留のパイオニア
スピード土留 シリーズ

マンホール土留

アルミ製水圧式スプリング内蔵四方張り土留



下水道マンホール設置工事



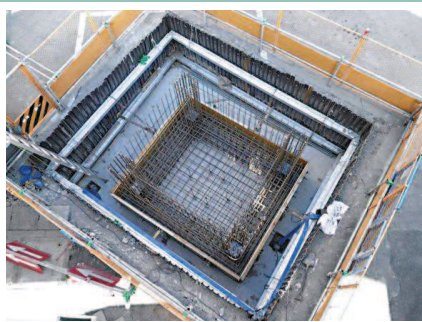
浄化槽設置工事



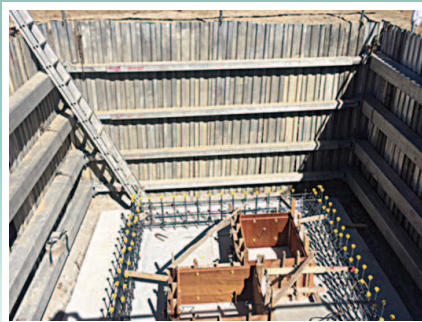
レンタルはいつも安心の品質

アルミ製腹起しと水圧シリンダーが一体化

- 先行土留** ▶ 掘削溝内に入る事なく、地上から水圧ポンプにより加圧・減圧操作が行えます。
- アシスト機能** ▶ 撤去時は、減圧操作を行う事で、内蔵されたスプリングの機能により縮みます。
- 高効率** ▶ 水圧ポンプに二股分岐ホースを接続する事で、同時に2本の伸縮が行えます。
- シンプル設計** ▶ ピンによる連結のため、工具を使わずに少人数で組立て・分解が可能です。
- 組合せ多様** ▶ 55通りの組合せが可能のため、あらゆる矩形の掘削溝に対応できます。



歩道橋エレベータ基礎工事



配水管不断水バルブ設置工事



電線共同溝設置工事



日本スピードショット株式会社

マンホール土留



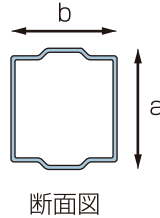
製品規格

型式	使用寸法 (mm)	可変ピン位置によるストローク (mm)			質量* (kg/組)	断面寸法 (a×b)(mm)	断面係数 (cm ³)	許容軸力 (kN)
		①	②	③				
MHB-100	890~1,040	890~ 990	940~1,040	—	78.4	114×100	51.08 ~ 51.32	73.5
MHB-145	1,150~1,450	1,150~1,350	1,250~1,450	—	96.0			
MHB-195	1,350~1,950	1,350~1,750	1,450~1,850	1,550~1,950	114.0			
MHB-215	1,450~2,150	1,450~1,900	1,575~2,025	1,700~2,150	121.6	130×125	40.45 ~ 51.32	
MHB-250	1,700~2,500	1,700~2,200	1,850~2,350	2,000~2,500	164.4			
MHB-300	2,200~3,000	2,200~2,700	2,350~2,850	2,500~3,000	186.4			
MHB-355	2,600~3,550	2,600~3,250	2,750~3,400	2,900~3,550	258.3	130×150	97.85 ~ 103.5	
MHB-420	3,250~4,200	3,250~3,900	3,400~4,050	3,550~4,200	290.5			
MHB-510	4,050~5,100	4,050~4,700	4,250~4,900	4,450~5,100	473.7			
MHB-600	4,950~6,000	4,950~5,600	5,150~5,800	5,350~6,000	542.6	135×200	157.4 ~ 180.4	
						193.4 ~ 397.3		

* 質量はXとYの方向を同じ型式で正方形に組んだ場合



可変ピン位置



断面図

品名	長さ (mm)	質量 (kg)	容量 (ℓ)
水圧ポンプ	3,800(ホース)	12.3	19.0
二股分岐ホース	740	1.3	—
専用工具	300	0.8	—
添加液	—	—	0.5
不凍液	—	—	2.0



コーナースタケット



二股分岐ホース



専用工具



添加液・水圧ポンプ

■使用上のご注意

- ⚠ 施工時は労働安全衛生規則・通達に従って施工して下さい。
- ⚠ 脱落防止のため、設置中は必ずチェーン等でコーナースタケットをしっかりと吊り下げて下さい。
- ⚠ マンホール土留の外面を矢板(土壁)に密着させ、できる限り水平に設置して下さい。
- ⚠ 水圧ポンプには、清浄水をベースに5%の割合で添加液を混合させて使用して下さい。
- ⚠ 水圧ポンプとの接続時は、水圧ポンプのコックを閉めた状態で接続して下さい。
- ⚠ 水圧ポンプの加圧時は、圧力ゲージを確認しながら適正な目盛り位置まで加圧して下さい。
- ⚠ 事前に土圧強度をご確認の上、ご使用願います。土圧強度の計算は、取扱店までご依頼下さい。

記載されている内容は、製品改良のため予告なしに変更する場合があります。



本社・研修所 〒575-0013 大阪府四條畷市田原台8-2-5
 TEL.0743-78-9000 FAX.0743-78-8738
<https://speedshore.co.jp/>

取扱店

