

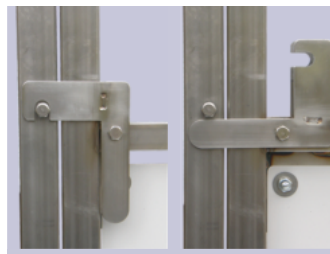
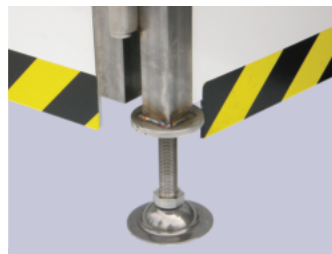
SS-Gate

マンホール転落防止用フェンス

マンホール内を安全な作業空間に

転落や落下物を防止し、作業者の安全が確保できます。
作業場所の目印となり、周辺へのアピールができます。
軽量なため、少人数での組立・移動・撤去が行えます。

■主な特長



■仕様(スチール製とステンレス製の2種類のフレームよりお選びいただけます。)

スチール仕様

周囲から目を引く黄色塗装。

ステンレス仕様

無塗装・軽量で錆びにくい。

| | | |
|-------|------------------------------------|-----------------------------------|
| 組立寸法 | 1,105mm(幅)×1,115mm(奥行)×1,075mm(高さ) | |
| 質量 | 43.1kg(ステンレス柵) 46.1kg(スチール柵) | |
| パネル材質 | 樹脂(着脱可能) | |
| 適用開口径 | φ1,000mm以下 | |
| オプション | 安全ブロック取付ポール | スチール製 □50×50mm L=2,000mm 9.7kg |
| | 送風機設置台 | スチール製 HAST-e用 1,097mm×637mm 8.5kg |
| | | スチール製 HAST用 1,097mm×697mm 9.5kg |



日本スピードジョア株式会社

SS-Gate

■組立手順(必ず2名以上で行って下さい。柵の番号は柵の側面に表示されています。)

1. 柵④ポール側を設置



柵④を水平な場所に置いて下さい。ポール取付金具側が完成時の外側になります。

2. 柵①左側を設置



柵①を柵④に取付けて下さい。

3. 柵②右側を設置



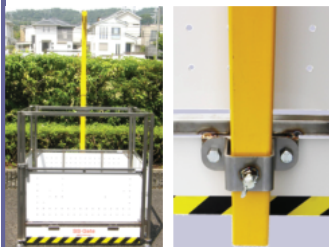
柵②を柵④に取付けて下さい。

4. 柵③扉側を設置



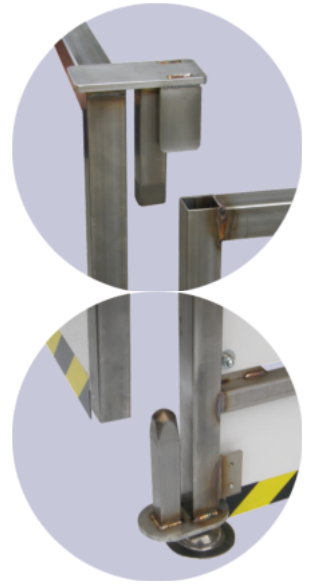
柵③を柵②に取付けて完成です。

5. 安全ブロック取付ポールを設置



柵④にオプションの安全ブロック取付ポールの設置が行えます。

組立完成品



柵の上部と下部の凸凹を差込んで組付けます。

動画配信中



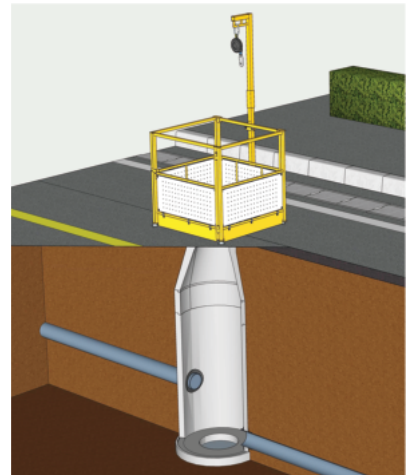
- * オプションの送風機設置台でφ600mm以外の開口部へリング型送風機が使用できます。
- * オプションで安全ブロック取付ポールの設置が可能です。(レンタルでのご利用時は標準装備)
- * 解体は、組立手順と反対(5→1)の手順で行って下さい。

■主な使用場所

- * 管路維持管理業務(清掃・調査・保守・改築)
- * 管理施設の調査・保守点検業務
- * 地下開口部を伴う現場の安全確保

■使用上のご注意

- * 組立及び解体を必ず2名以上で行って下さい。
- * 正しく組立てられた状態で使用して下さい。
- * アジャスターで調整の上、しっかりと地面に接地させて下さい。
- * 安全帯や吊り具等を本製品に掛けて使用しないで下さい。
- * 必要に応じて、本製品に取付けられた打掛錠で施錠して下さい。
- * 安全ブロック取付ポールは、他の用途で使用しないで下さい。
- * 本製品の使用中に起きた事故についての責任は、製造者・販売者・取扱店は一切の責任を負いかねます。



製品の仕様・デザイン並びにサービス内容は、予告なしに変更する場合があります。



本社・研修所 / 〒575-0013 大阪府四條畷市田原台8-2-5
TEL. 0743-78-9000 FAX. 0743-78-8738
<http://speedshore.co.jp/>

取扱店