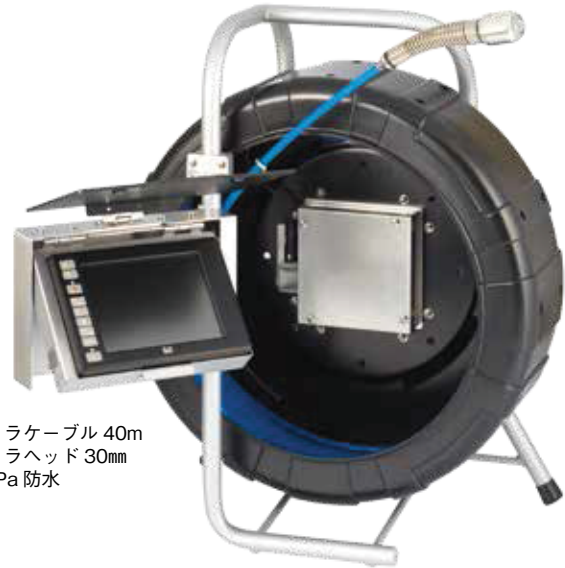


押し込み形 ハードケーブル テレビカメラシステム

- **カメラヘッド自動水平機能**：自動水平機能を搭載し、カメラ映像のトップが常に天井方向を向くので、管内画像の天地の判別が容易です。
- **超広角レンズを採用**：小型の超広角レンズ(気中画角:約160° 水中画角:約96°)を採用し、光学的に深度が深く鮮明な映像を実現しています。
- **画面上で繰り出し量を確認**：ケーブルカウンタによりカメラケーブルの送出し長を簡易測定し、カメラの位置をモニタ画面上に表示します。
- **分離可能なカメラコネクタ**：特殊コネクタで接続によりカメラヘッドとケーブルは分離することが可能。カメラヘッドのトラブル時に短時間で交換できます。
- **超高輝度白色LED採用**：長寿命の超高輝度白色LEDを照明用光源とし、明瞭な映像とwww検査途中での照明切れ防止、検査効率の向上が期待できます。
- **録画機能付カラーモニタ**：録画機能付の5.6型フルカラーTFT液晶モニタを搭載。静止画にも対応し、録画しながらJPEG画像を撮影することができます。
- **高耐圧防水構造**：カメラヘッドは水中形防水構造(IP68水深、耐水圧1.0MPa)。水道管などの水圧の高い管路での検査に使用できます。
- **操作性の高いケーブルドラム**：ケーブルは芯材にFRP、表面にはすべり性の良い樹脂を使用。押し込み性に優れ、余裕を持って作業に当たれる40mの長尺です。
- **SD/SDHCカード対応**：画像ファイルは、移動に便利なSD/SDHCカードへ記録されるため、パソコンへの持ち出しが容易で、報告書作成などへの活用が可能です。



カメラケーブル 40m
カメラヘッド 30mm
1MPa 防水

仕 様	HS3040	
寸 法	カメラヘッド	φ30mm
	カメラ制御器	430×523×242mm
質 量	カメラヘッド	約90g
	カメラ制御器	約11kg
レ ン ズ	F2.8f=2mm	
液 晶 モ ニ タ	5.6型 TFT-LCD	
撮 像 素 子	1/4型 30万画素 C-MOSセンサ	
照 明	白色LED4灯	
T V 方 式	NTSC方式準拠	
電 源	AC100V	
消 費 電 力	約12W	
防 水 構 造	水中形防水構造	
	(IP68 耐水圧 1.0MPa、カメラコネクタ接続時)	
カ メ ケ ー ブ ル	φ8mm×40m	
そ の 他	予備ケーブル φ8mm×40m付	

画像記録装置 VR570

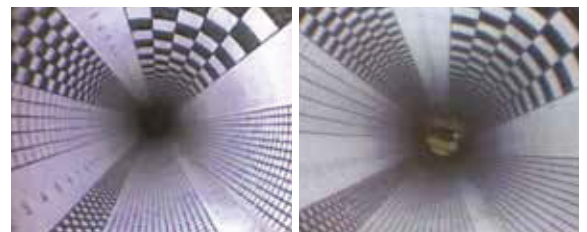


- 動画の圧縮方式にH.264を採用し、低ビットレート時に高品質な画像が記録可能です。
- 動画の録画・再生中にも静止画記録が可能です。
- SDHCカード最大32GBに対応。長時間の録画が可能です。(標準モードで約24時間/32GB時)
- 録画した画像は、MP4対応メディアプレイヤー等により、パソコンなどで再生が可能です。
- 明るく見やすい5.6型カラー液晶モニタを採用しています。

管内検査カメラを接続して、カメラ映像を見ながら静止画(jpg)・動画(mp4)をSDカードに記録することができます。

仕 様	VR570
L C D	5.6型TFTカラーLCD
解 像 度	フルカラーRGB 320(H)×234(V)
有 効 表 示 範 囲	113.3(H)×84.7(V)
画 像 入 ・ 出 力 信 号	NTSC/PAL方式準拠(切替式)
	PINコネクタ 入力×1、出力×1
記 録 メ デ ィ ア	SDカード 1GB、2GB SDHCカード 4GB、8GB、16GB、32GB 推奨SD/SDHCカード 東芝製SDメモリーカード SD-Cシリーズ トランセンド製 TSIGSDC、TS2SDC、TS4GSDC6~TS16GSDHC6
記 録 画 質	Full時 720(H)×480(V) MPEG4
電 源	DC12V±5% 最大900mA
消 費 電 力	最大10.8W
外 形 寸 法	170(W)×120(H)×40(D)mm
質 量	約570g

超広角 160° レンズ



160° 超広角レンズ

従来のレンズ

側視調査ができない押し込み型のカメラの欠点をカバーする超広角160°レンズを採用。ほぼ完璧に正対した側視に近い角度での検査を可能にし、光学的に深度が深く鮮明な映像とともに信頼性の高い観察を実現します。