

エアラップ®用消耗品・備品

■ マルチコーン（研磨材）

水分を含有した湿式研磨材!!

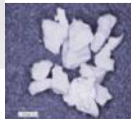
・食品素材を原料にして、粗磨きから超鏡面研磨加工までを可能にした他に類のない研磨材。

【特許 第3376334号】



マルチコーン

10倍画像



番手シリーズ

- ・ # 600・・・粗磨き用
- ・ # 1,000・・・中仕上げ用
- ・ # 3,000・・・鏡面仕上げ用
- ・ # 20,000・・・超鏡面仕上げ用
- ・ # 3,000GC・・・バリ取り用他

● 高機能 高品質用 Sシリーズ

- ・ S#3,000
- ・ S#20,000

※他の番手につきましては各営業担当へお問合せ下さい。

コア径

- ・標準 0.1～2.0mm
- ・微細 0.1～0.5mm
- ・超微細 0.3mm以下

研磨材の組成

・水分を吸収保持することで弾力性・粘着性を持つ食品素材（コア）にダイヤモンドなどの研磨砥粒を結合させている。

■ マルチパウダー

・各番手のダイヤモンドパウダー・GCパウダー



使用目安25～30時間でスプーン1杯を継足しする

- ・GCパウダー 300cc/瓶
- ・ダイヤモンドパウダー 100cc/瓶 200cc/瓶 300cc/瓶

■ マルチ液

・マルチコーン（研磨材）に水分を補給することにより、コアにパウダーを保持し弾性を持たせる。



防錆・防腐剤の入った原液を水で8～10倍に希釈

1ℓ/本

■ ミキサー

・ドラムに入ったマルチコーンに水分（マルチ液）・マルチパウダーを補給し攪拌する。



ドラム



■ 水分チェッカー

・攪拌したマルチコーンの水分値を測る。



■ マルチコーンの保管方法

・塵・埃等が入らない用にウエスを被せる。



高温多湿を避ける

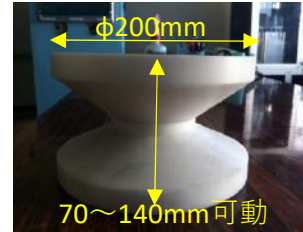
エアラップ・オプション部品



アルファノズル



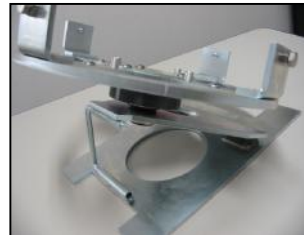
ポイントノズル



樹脂治具



手動回転治具



自動割出回転治具



ホブカッター用自動割出回転治具



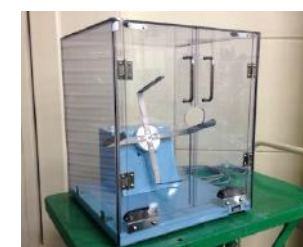
ロボット仕様



両サイド拡張ボックス



サイドボックス



ミキサーカバー

株式会社 ヤマシタワークス

〒660-0805 兵庫県尼崎市西長洲町2-6-18

TEL.06(4868)8477/FAX.06(4868)8530



近 機 営業所：〒531-0072 大阪府大阪市北区豊崎3-20-12 パールグレイビル7F

TEL.06(6485)4007/FAX.06(6485)4008

中 部 営業所：〒448-0857 愛知県刈谷市大手町2-29 INOビル5F

TEL.0566(62)8298/FAX.0566(62)8299

北関東営業所：〒374-0021 群馬県館林市瀬戸谷町2502-1

TEL.0276(75)4790/FAX.0276(75)4788

南関東営業所：〒222-0003 神奈川県横浜市港北区新横浜3-18-9 新横浜ICビル101

TEL.045(476)8005/FAX.045(476)8006