

AERO LAP®

Only one 精密研磨技術

30th
Anniversary

—黄綬褒章受章—

2013年 兵庫県科学賞受賞

2008年 第33回 発明大賞・本賞受賞

2007年 第2回ものづくり日本大賞・優秀賞受賞

2007年 砥粒加工学会・技術賞受賞



AERO LAPの「only one」の特徴は

POINT

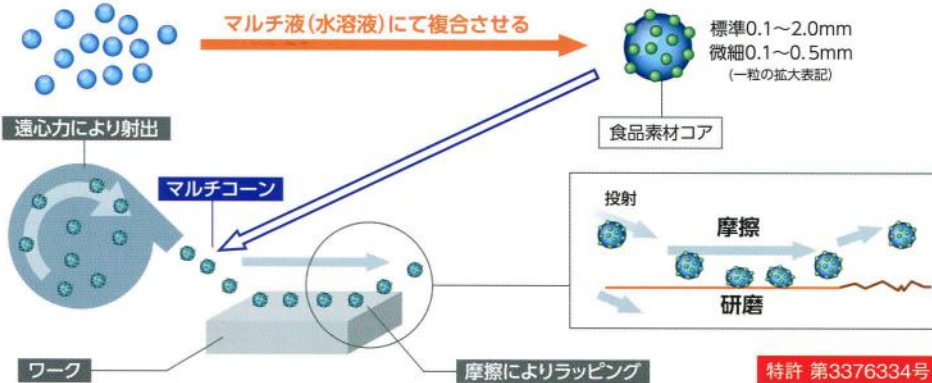
水分を含有した湿式研磨材(マルチコーン)!!

ダイヤモンド砥粒

3000番(2~4μm) 20000番(0.1~0.25μm) その他

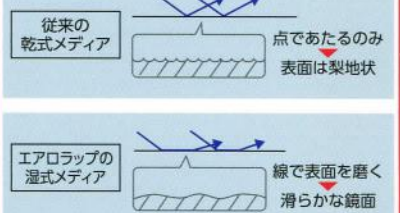
マルチコーン

水分を含み弾力性を持った研磨材



メカニズム

水を含有することで弾力性および粘着性を有し、研磨砥粒を複合させた研磨材(マルチコーン)を被加工材(ワーク)の表面を高速で滑走させて発生する摩擦力により磨くことができます。



POINT

曲面・凹凸部磨き、エッジの効いた美しい仕上加工!!



- ・離型性向上
- ・微細バリ取り
- ・微小R付け、剪断面向上

POINT

研磨材は、リサイクル、リフレッシュ(再生)可能!!



装置ラインアップ

ワークの形状や研磨内容に応じた機種をお選び頂けます。

特許 第3927812号



Type

YT-100

本体サイズ	幅(mm)	470
	奥行(mm)	780
	高さ(mm)	1300
キャビン内サイズ	重量(kg)	95
	幅(mm)	280
	奥行(mm)	130
電気定格	高さ(mm)	180
	電圧	100V
	空気圧	常圧0.5MPa



Type

YT-300

本体サイズ	幅(mm)	630
	奥行(mm)	1000
	高さ(mm)	1600
キャビン内サイズ	重量(kg)	180
	幅(mm)	450
	奥行(mm)	300
電気定格	高さ(mm)	240
	電圧	3相200V
	空気圧	常圧0.5MPa

POINT

集塵機が不要、作業効率UP、驚異的な鏡面仕上げ !!

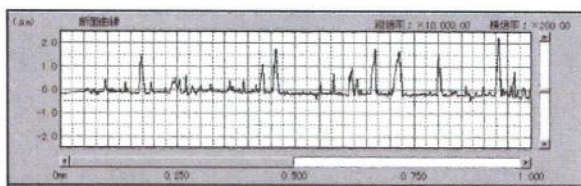
複雑形状金型の寸法・形状損なわない / 抜群光沢 / 工数低減(短時間)

コーティング面へのエアラップ効果

ドロップレット除去による面粗度向上

▼エアラップYT-300による30秒間加工の様子

コーティング(TiN)施行後の表面粗さ。 Ra0.195 μm



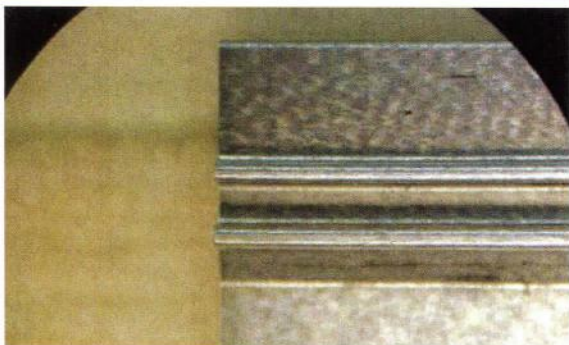
パラメータ名	値	単位
Ra	0.1950	μm
Rmax	2.6920	μm
Rz	2.1418	μm

Ra0.038 μmと約1/5になり、摺動性・離型性が向上。(処理時間:30秒)

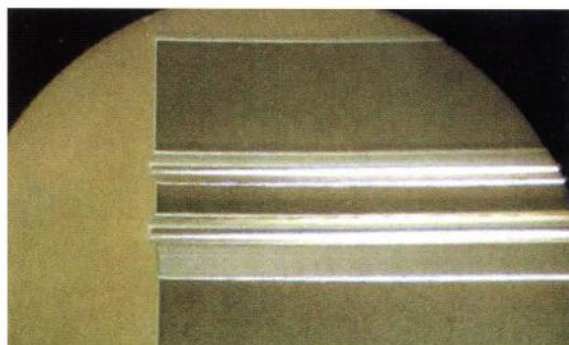


パラメータ名	値	単位
Ra	0.0380	μm
Rmax	0.4390	μm
Rz	0.3560	μm

超硬精密金型へのエアラップ効果



PG加工後 Ry1μm ×20倍



エアラップ #3,000 3分 Ry0.3μm ×20倍

Type

YT-300H



本体サイズ	幅(mm)	650
	奥行(mm)	1090
	高さ(mm)	1600
キャビン内サイズ	重量(kg)	210
	幅(mm)	500
	奥行(mm)	400
電気定格	高さ(mm)	240
	電圧	3相200V
	空気圧	常圧0.5MPa

Type

YT-350



本体サイズ	幅(mm)	1150
	奥行(mm)	1200
	高さ(mm)	1650
キャビン内サイズ	重量(kg)	250
	幅(mm)	700
	奥行(mm)	430
電気定格	高さ(mm)	600
	電圧	3相200V
	空気圧	常圧0.5MPa



【自動回転治具】

- 取り付け可能機種 YT-300、YT-300H
- 加工可能サイズ 最大外径φ300mm×L130mm
35kgまで
- 機能 正転・逆転、回転速度調整
角度切り替え、タイマー



【ホブカッター用自動治具】

- 取り付け可能機種 YT-300H
- 加工可能サイズ 最大外径φ120mm×L200mm
15kgまで
- 機能 往復回数調整、回転回数調整
割り振り、往復スピード調整、タイマー


その他、コーン型可動ノズル・回転治具(手動)などを取り揃えております。詳しくは営業担当者にお尋ねください。

製造元

株式会社 **ヤマシタワークス** <http://www.yamashitaworks.co.jp/>

〒660-0805 兵庫県尼崎市西長洲町2-6-18 TEL.06(4868)8477/FAX.06(4868)8530

販売元

 **日本スピードショア株式会社** 産機営業部 <http://www.speedshore.co.jp/>

大阪本部：〒531-0072 大阪府大阪市北区豊崎3-20-12 パールグレイビル7F TEL.06(6485)4007/FAX.06(6485)4008

中部営業所：〒448-0857 愛知県刈谷市大手町2-29 INOビル5F TEL.0566(62)8298/FAX.0566(62)8299

北関東営業所：〒374-0021 群馬県館林市瀬戸谷町2502-1 TEL.0276(75)4790/FAX.0276(75)4788

南関東営業所：〒222-0003 神奈川県横浜市港北区新横浜3-18-9 新横浜ICビル101 TEL.045(476)8005/FAX.045(476)8006

販売代理店