

アルミ製トレンチシート

強度資料

■ 性能

項目	型式	スピードシート		SAYシート	
		25型	33型	25型	33型
質量 (kg/m)		5.01	5.63	4.43	5.55
断面積 (cm ²)		18.05	20.86	16.42	20.57
断面係数(1枚当り) (cm ³)		11.30	22.56	15.20	20.82
断面係数(壁幅1m当り) (cm ³ /m)		45.20	67.68	60.80	62.46
断面2次モーメント (cm ⁴)		29.5	45.12	27.4	37.47

■ 機械的性質 (JIS保証値)

項目	型式	スピードシート		SAYシート	
		25型	33型	25型	33型
使用材質		A7N01S-T5	A6N01S-T5	A6N01S-T5 相当	
引張(曲げ)強さ (N/mm ²)		325	245	245	
耐力 (N/mm ²)		245	205	205	
伸び (%)		10	8	8	
応力の基準値(F値)* (N/mm ²)		245	196	196	

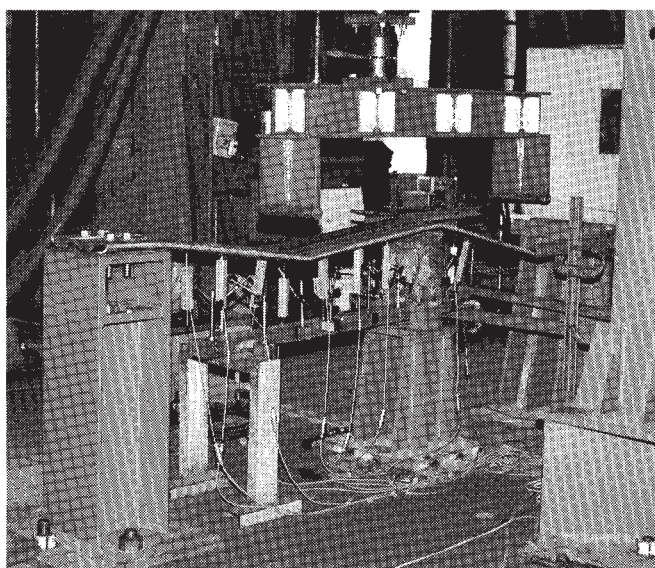
*F値は、引張強さの80%と耐力を比較した低い方の値とする。

■ 製品の許容応力 (アルミニウム建築構造設計規準・同解説より)

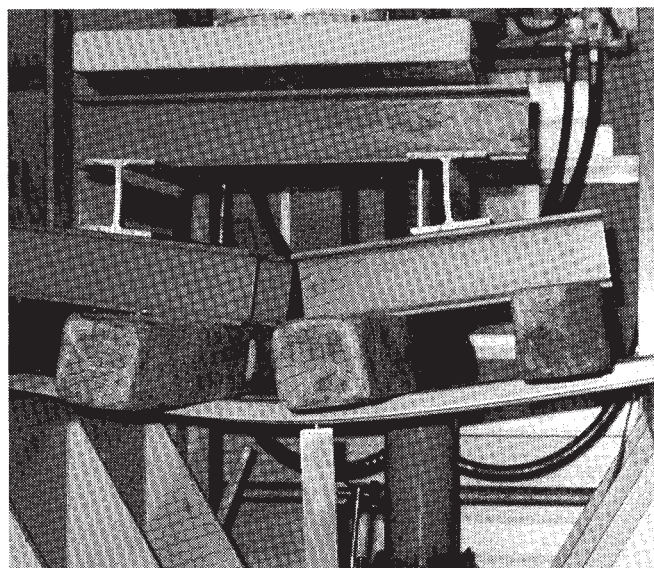
項目	型式	スピードシート		SAYシート	
		25型	33型	25型	33型
許容引張(曲げ)応力*1 (N/mm ²)		163	130	130	
許容せん断応力*2 (N/mm ²)		94	75	75	
縦弾性係数 (kN/mm ²)		70	70	70	

*1. 許容引張応力=F/1.5 *2. 許容せん断応力=F/1.5√3

■ 性能テスト写真



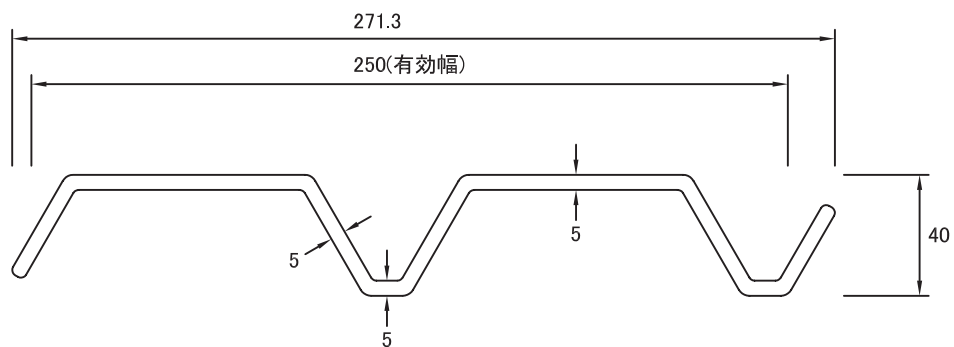
スピードシート



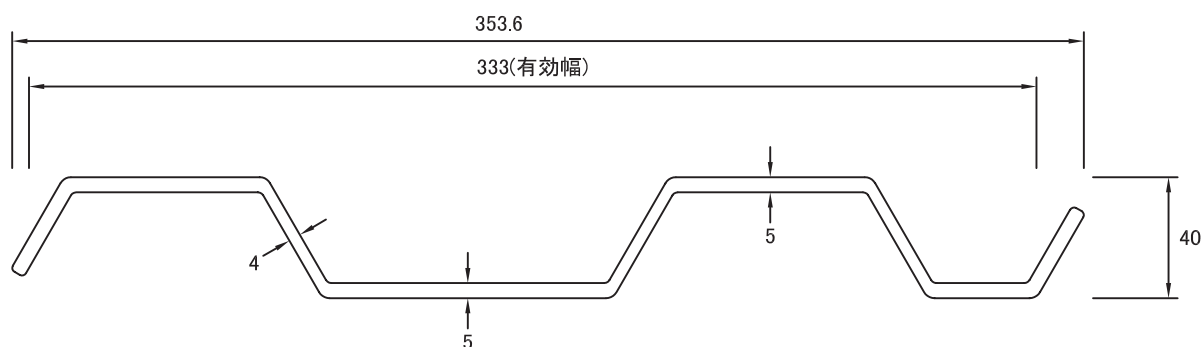
SAYシート

■ 断面寸法図(mm)

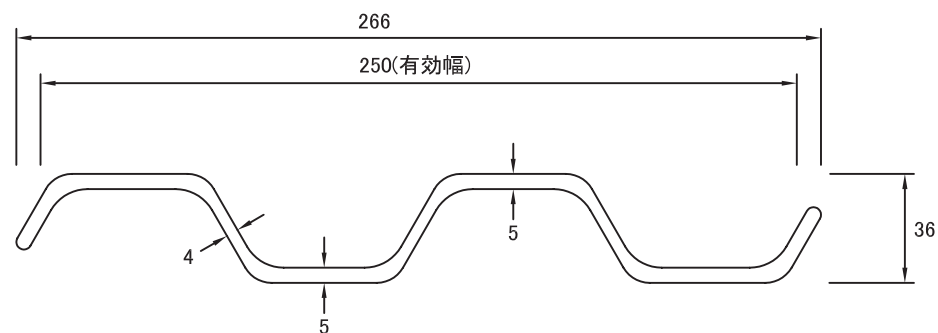
スピードシート25型



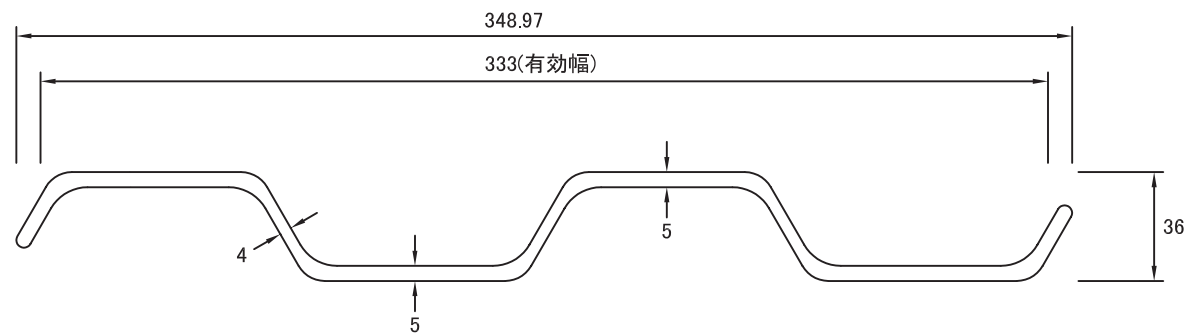
スピードシート33型



SAYシート25型



SAYシート33型



SAYシート33型

製品品質証明書

証明書番号：オーダーNo. 3710564-3
証明年月日：2019年 11月 6日



納入先：日本スピードシヨア株式会社 股

型式：SAY 33 型
寸法：(長さ) 2500 mm
納入量：① 82 本 (質量) 860.9 kg ② 50 本 (質量) 833.1 kg ③ 31 本 (質量) 430.4 kg
納入日：① 2019年 7月 3日 ② 2019年 7月 3日 ③ 2019年 7月 6日
本製品は、JIS認定工場による材料検査成績書により、製高性能を満足していることを確認しました。

1. 設計条件

仕様	項目	規格
許容引張応力	許容引張応力	130N/mm ²
	許容せん断応力	75N/mm ²
	縦弾性係数	70kN/mm ²
表面処理	陽極酸化皮膜	なし
	透明合成樹脂塗料	なし

2. 使用材料

検査項目	化学成分 (%)										
	Si	Fe	Cu	Mn	Mg	Cr	Zn	Ti	その他		Al
規格	以上	0.40	—	—	0.40	—	—	—	合計		残部
	以下	0.90	0.35	0.35	0.50	0.30	0.25	0.10	0.05	0.15	残部
測定値	RZ00003	0.66	0.17	0.01	0.01	0.02	0.01	0.01	—	—	残部
	RZ00004	0.66	0.17	0.01	0.01	0.02	0.02	0.01	—	—	残部
	RZ00005	0.66	0.15	0.01	0.02	0.60	0.01	0.02	0.01	—	残部
検査項目	機械的性質										
	引張強さ N/mm ²		耐力 N/mm ²		伸び %		寸法 検査		外観 検査		曲がり 検査
規格	以上	245	205	—	8.0	合格	合格	合格	合格	合格	合格
	以下	—	—	—	—	—	—	—	—	—	—
測定値	RZ00003	265	248	11.0	合格	合格	合格	合格	合格	合格	合格
	RZ00004	265	248	11.0	合格	合格	合格	合格	合格	合格	合格
	RZ00005	256	236	10.0	合格	合格	合格	合格	合格	合格	合格

SAYシート25型

製品品質証明書

証明書番号：オーダーNo. 37F2585
証明年月日：平成 22年 4月 19日



納入先：日本スピードシヨア株式会社 股

型式：SAY 25 型
寸法：7.0.1.0 mm
納入量：157 本 4,879 kg
納入日：平成 22年 3月 30日
本製品は下記、規格値を満足していることを証明いたします。

1. 設計条件

仕様	項目	規格
許容引張応力	許容引張応力	130N/mm ²
	許容せん断応力	75N/mm ²
	縦弾性係数	70kN/mm ²
表面処理	陽極酸化皮膜	なし
	透明合成樹脂塗料	なし

2. 使用材料

JIS H4100 A6N01S-T5

検査項目	化学成分 (%)										
	Si	Fe	Cu	Mn	Mg	Cr	Zn	Ti	その他		Al
規格	以上	0.40	—	—	0.40	—	—	—	合計		残部
	以下	0.90	0.35	0.35	0.50	0.30	0.25	0.10	0.05	0.15	残部
測定値	RZ00003	0.57	0.20	0.24	0.02	0.65	0.01	0.01	—	—	残部
	RZ00004	0.57	0.20	0.24	0.02	0.65	0.01	0.01	—	—	残部
	RZ00005	0.57	0.20	0.24	0.02	0.65	0.01	0.01	—	—	残部
検査項目	機械的性質										
	引張強さ N/mm ²		耐力 N/mm ²		伸び %		寸法 検査		外観 検査		曲がり 検査
規格	以上	245	205	—	8.0	合格	合格	合格	合格	合格	合格
	以下	—	—	—	—	—	—	—	—	—	—
測定値	RZ00003	289	264	8.7	合格	合格	合格	合格	合格	合格	合格
	RZ00004	289	264	8.7	合格	合格	合格	合格	合格	合格	合格
	RZ00005	289	264	8.7	合格	合格	合格	合格	合格	合格	合格

* 1) JIS H4100 『5. 寸法の許容差』(普通級)の項に基づきます。



本社・研修所 〒575-0013 大阪府四條畷市田原台8-2-5
TEL. 0743(78)9000 FAX. 0743(78)8738
[Http://www.speedshore.co.jp/](http://www.speedshore.co.jp/)

取扱店