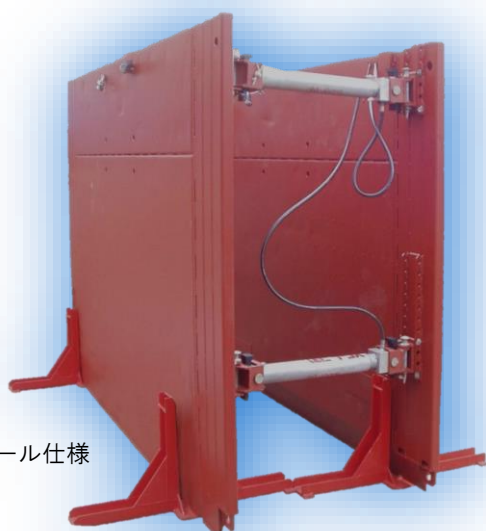
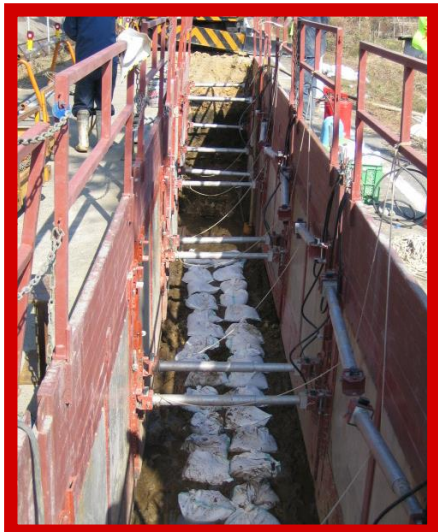


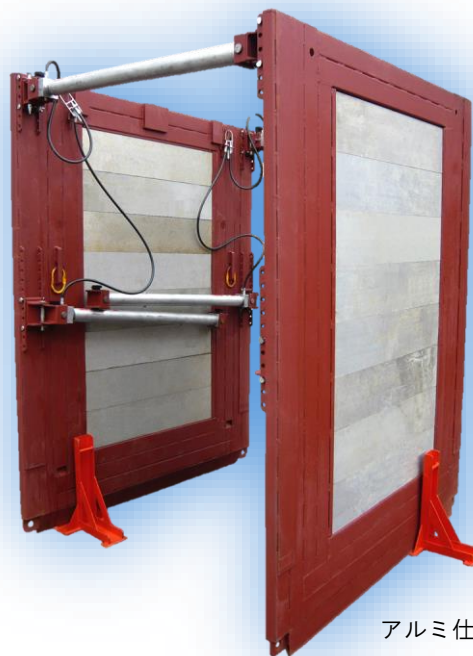
スイングパネル

パイプライン敷設用パネル土留

NETIS登録番号：KK-180026-A

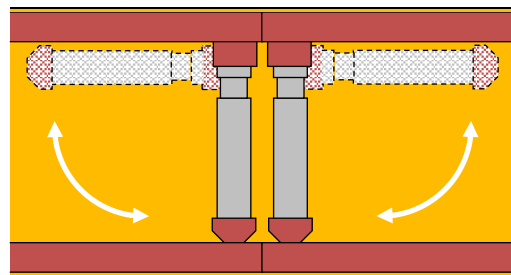


スチール仕様



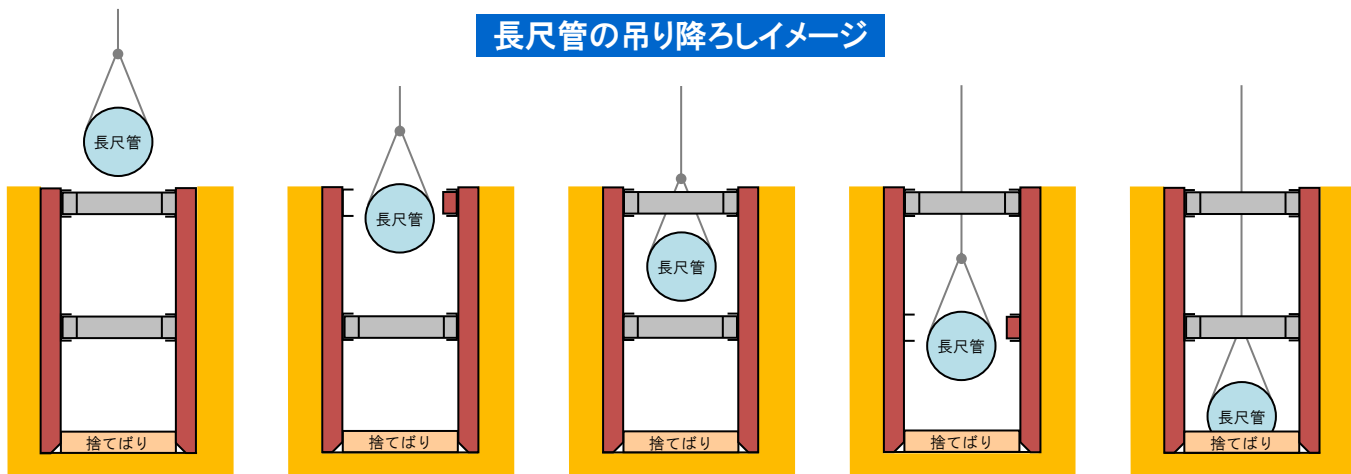
アルミ仕様

上面イメージ



アルミ製水圧シリンダーをスイングさせる事で、土留の安全性を保持したまま長尺管を水平に吊り降ろす事が可能になり、作業効率の大幅な向上が見込めます。

長尺管の吊り降ろしイメージ



日本スピードショア株式会社

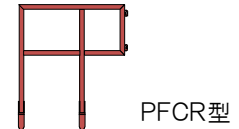
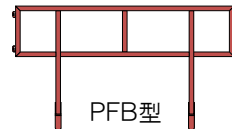
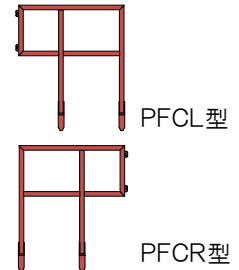
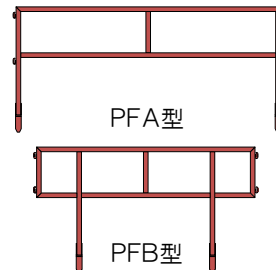
スイングパネル

■仕様

名称		型式	長さ (mm)	高さ (mm)	厚さ (mm)	質量 (kg)	パネル外～外寸法 (mm)
浅掘	基本パネル (アルミ仕様)	SPSW-E3020	3,000	2,000	50	410	シリンダー寸法+280
		SPSW-E2025	2,000	2,500	50	381	シリンダー寸法+270
		SPSW-E2020	2,000	2,000	50	256	シリンダー寸法+270
掘	基本パネル (スチール仕様)	HSSW-E3020	3,000	2,000	50	534	シリンダー寸法+300
		HSSW-E2025	2,000	2,500	50	474	シリンダー寸法+300
用	継パネル (スチール仕様)	SW-3005	3,000	500	50	138	—
		SW-2005	2,000	500	50	99	—
深掘	基本パネル	DSW-E2520	2,500	2,000	75	498	シリンダー寸法+350
		DSW-2510	2,500	1,000	75	296	シリンダー寸法+350
		DSW-2505	2,500	500	75	173	—

名称	型式	質量 (kg)	シリンダー寸法 (mm)	許容軸力 (kN)	ホース	
					長さ (mm)	質量 (kg)
スイング式 水圧シリンダー	SW-70	6.9	530 ~ 671	73.5	上段 1,200	上段 0.9
	SW-80	7.3	603 ~ 744			
	SW-90	7.7	630 ~ 883			
	SW-100	8.6	716 ~ 964			
	SW-110	9.3	790 ~ 1,105		下段 1,800	下段 1.1
	SW-120	9.8	841 ~ 1,192			
	SW-140	10.5	940 ~ 1,390			
	SW-180	12.5	1,110 ~ 1,619			
SW-180EX	14.4	1,413 ~ 1,920				

名称	型式	長さ (mm)	高さ (mm)	質量 (kg)
パネル フェンス	PFA-230	2,300	940	15.6
	PFA-120	1,200	940	11.4
	PFB-190	1,900	940	15.6
	PFCL-92	920	940	10.3
	PFCL-92	920	940	10.3



■施工上のご注意

1. 施工時は、労働安全衛生規則・通達を厳守して下さい。
2. 組立ては、必ず安定した平坦地で行い、特に風による転倒にご注意下さい。
3. 押込み前の先掘は、50cm以下の背面土砂が崩落しない深さで施工して下さい。
4. 押込みは左右均等に行い、切りばりの水平角度が5度以上傾かないように施工して下さい。
5. 埋戻し時は、最下段の切りばりが埋まらないように施工して下さい。
6. 埋戻し撤去後の仮置き時は、安定した平坦地で専用のパネルスタンドを使用して下さい。
7. 覆工が必要な場合は、H鋼等のまくら材を使用し、直接土留材に荷重をかけないで下さい。
8. パネルフェンスは、開口部との境界を明示するもので、転落防止のための強度等は勘案しておりません。

記載されている内容は、製品改良のため予告なしに変更する場合があります。



本社・研修所 / 〒575-0013 大阪府四條畷市田原台8-2-5
 TEL. 0743-78-9000 FAX. 0743-78-8738
<http://speedshore.co.jp/>

取扱店