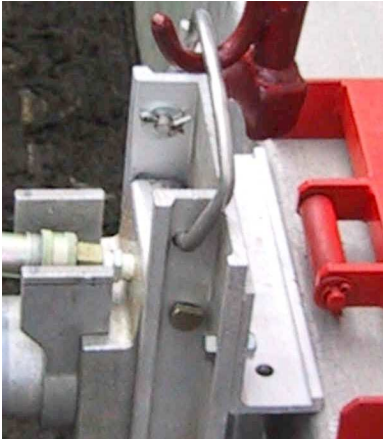


# スピード土留緊結装置

## 水圧シリンダー脱落防止装置

- 水圧シリンダーを通常に設置するだけで水圧シリンダーと腹起しが自動的に緊結されます。
- 緊結作業及び解除の為に掘削溝内に入る必要がないので、安全な支保工の設置・撤去作業が行えます。

### 作業手順



1) 腹起しにL形アングルを掛け、ポンプを加圧して水圧シリンダーを伸ばす。



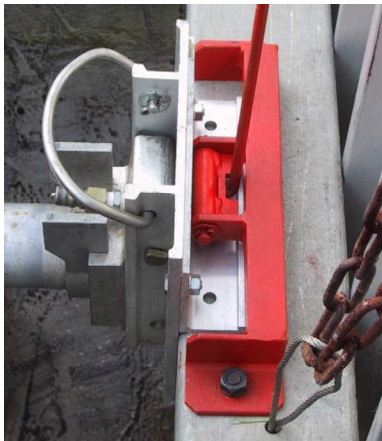
2) 水圧シリンダーが伸び始めると、緊結装置のフックが倒れてL形アングルが入り込む。



3) 水圧シリンダーが適正に伸びたところでポンプの加圧を止める。



4) 水圧シリンダーが縮んでも、フックによりL形アングルがロックされるので落下しない。



5) 緊結装置専用の作業棒をフックの裏側に引っ掛け、フックを180度回転させて起す。



6) 水圧シリンダー専用の作業棒で水圧を抜き、水圧シリンダーを撤去する。

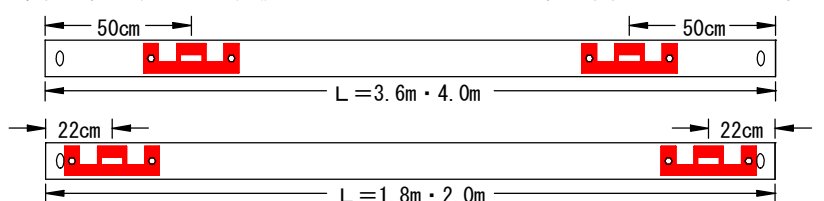


WA型腹起し



WD型腹起し

緊結装置は、アルミ製腹起しにボルトで下図の位置に固定されています。



緊結装置取付位置(上面図)



本社・研修所 / 〒575-0013 大阪府四條畷市田原台8-2-5  
TEL. 0743-78-9000 FAX. 0743-78-8738  
<http://speedshore.co.jp/>

取扱店